

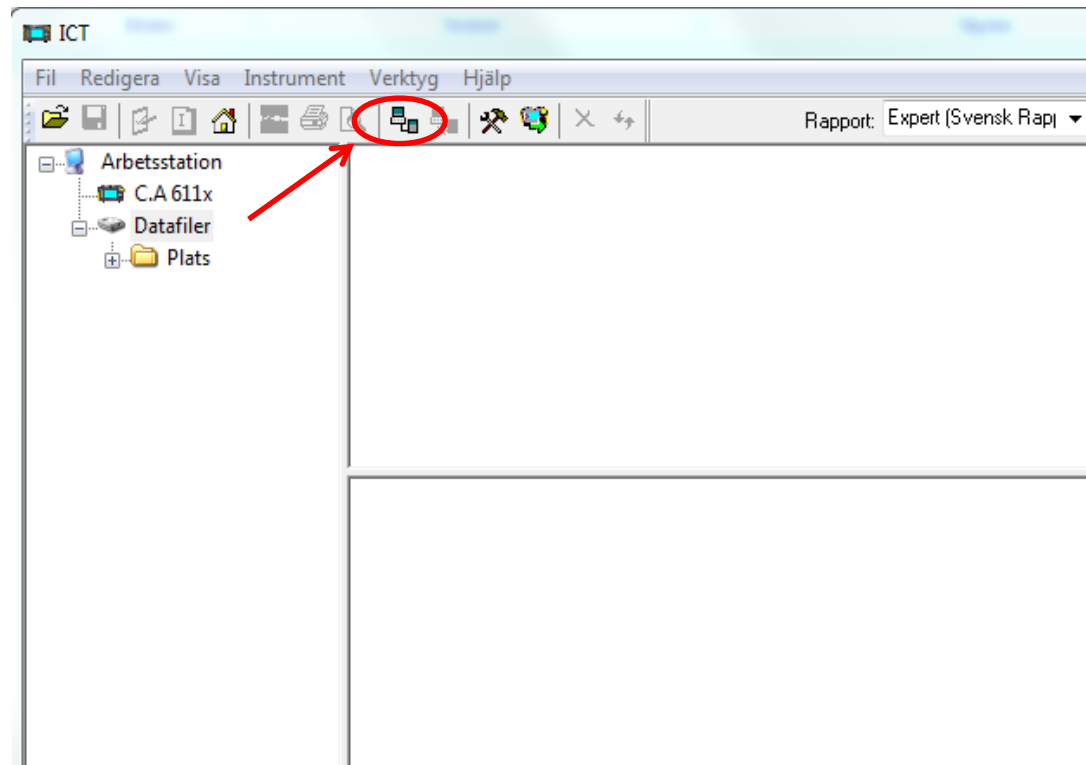
Lathund för Dataview installationsrapport

CA6116-CA6116N-CA6117

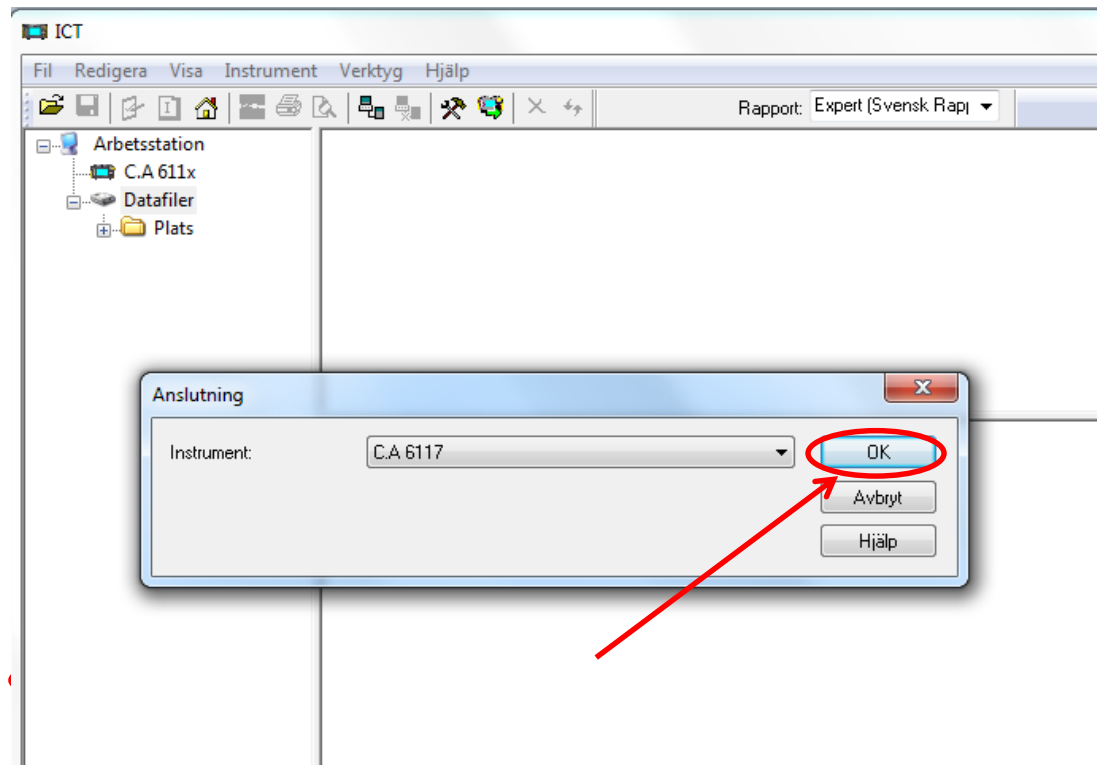


Installationsrapport i
Dataview

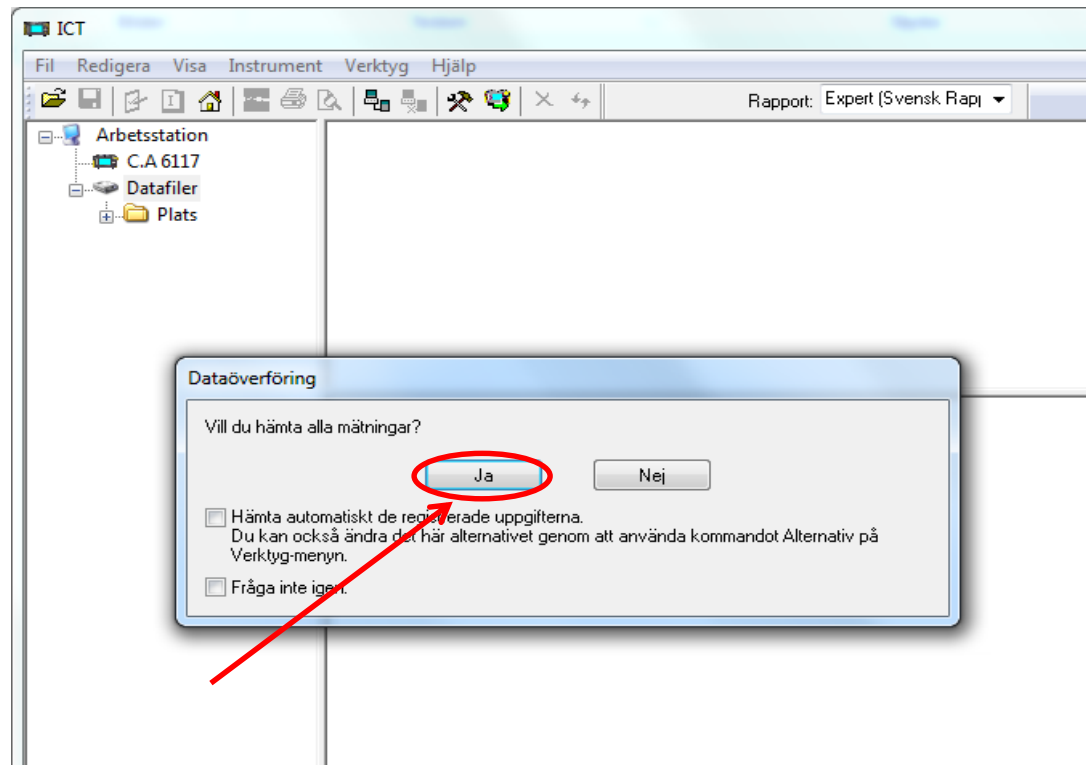
- Starta **ICT**.
- Anslut instrumentet till din dator.
- Klicka på **Anslut**.



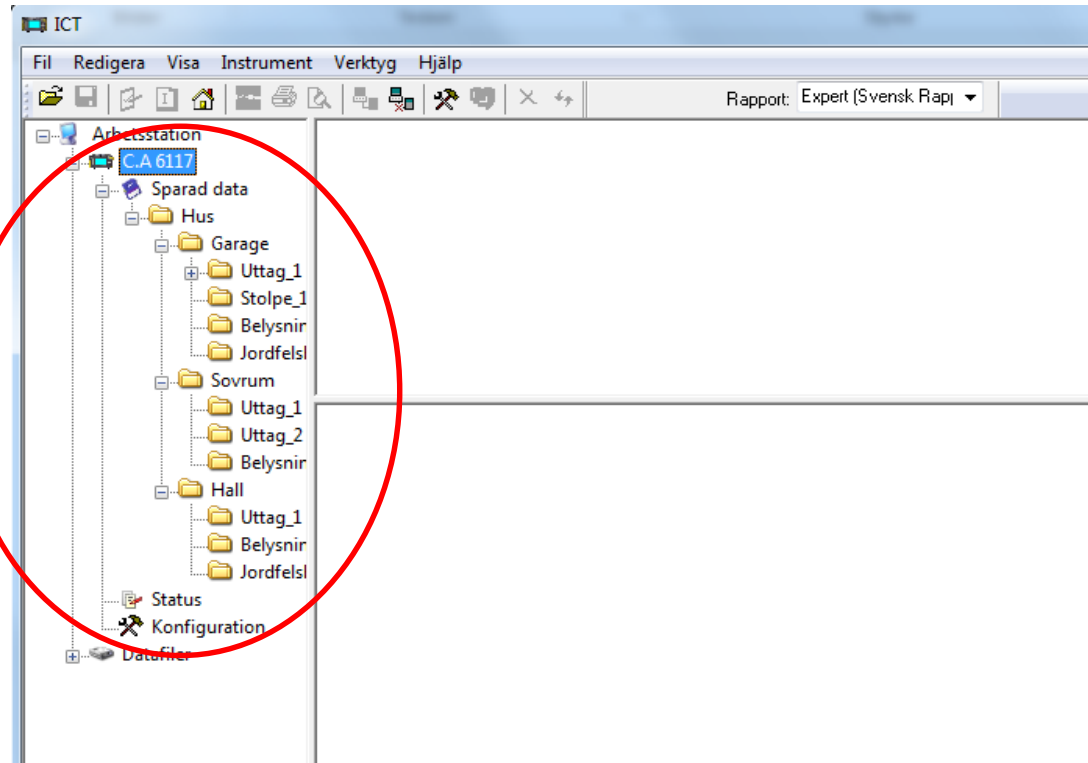
- En ny ruta **Anslutning** öppnas.
- Klicka på **OK** för att ansluta instrumentet.



- Rutan **Dataöverföring** öppnas.
- Klicka på **Ja** om du vill hämta alla mätningar från instrumentet.
- Klicka på **Nej** om du själv vill bestämma vilka mätningar du vill hämta.

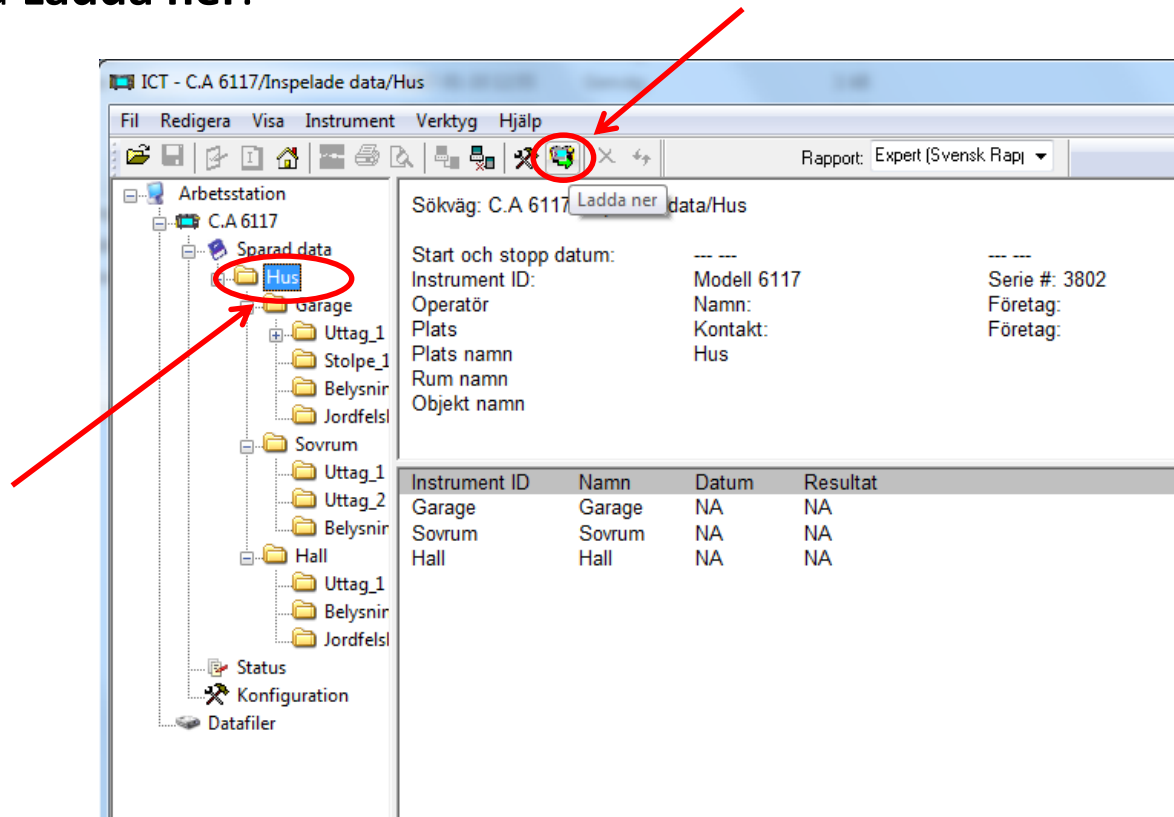


- Detta är all data som finns sparad på ditt instrument.

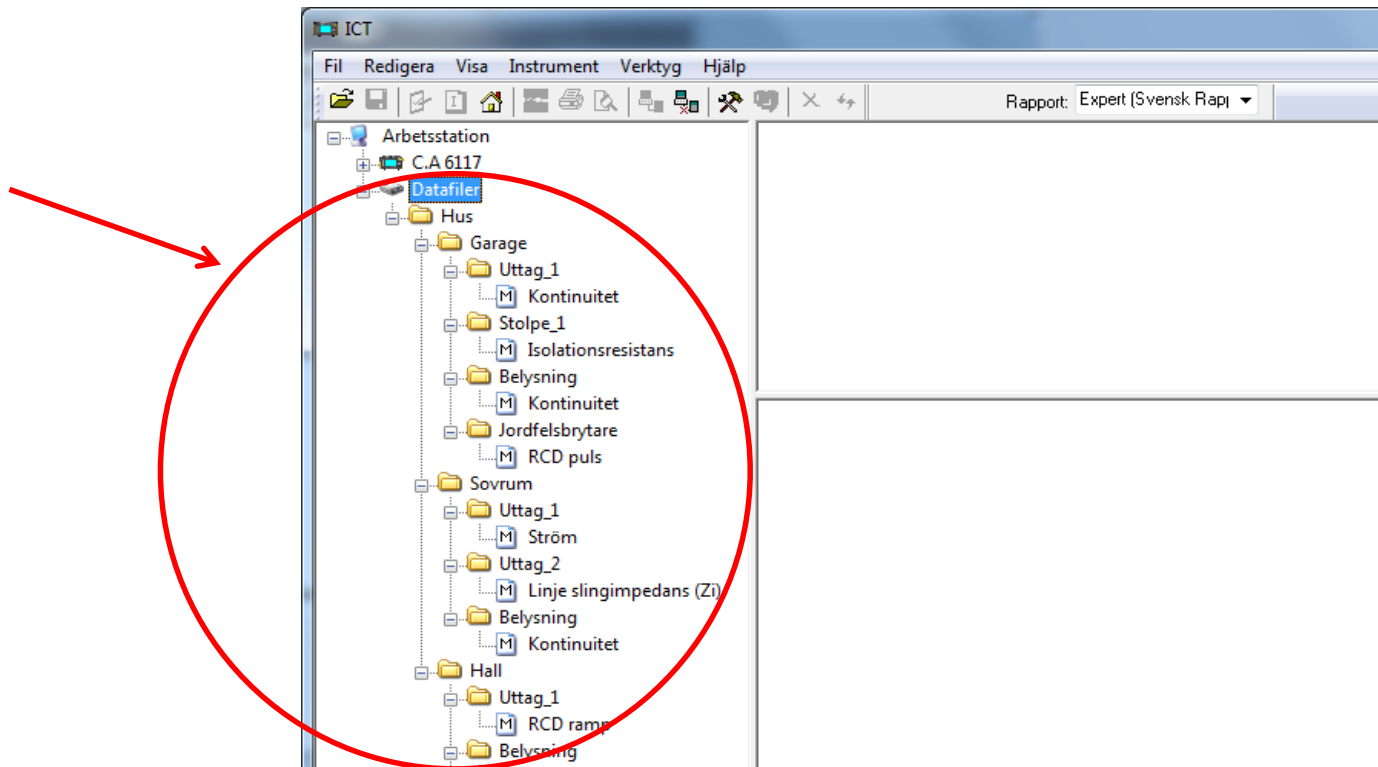


Om du själv vill välja vilken data som ska laddas ner:

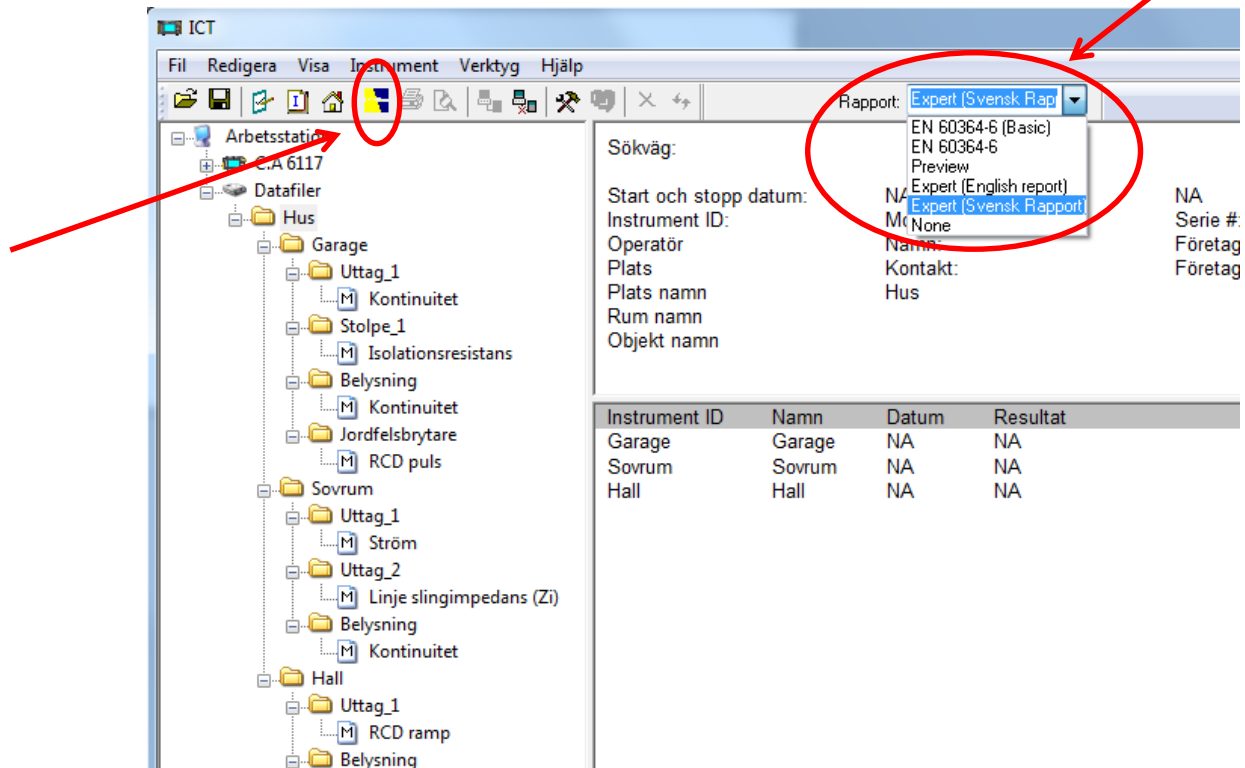
- Markera den mapp som innehåller den data du vill ladda ner och klicka på **Ladda ner**.



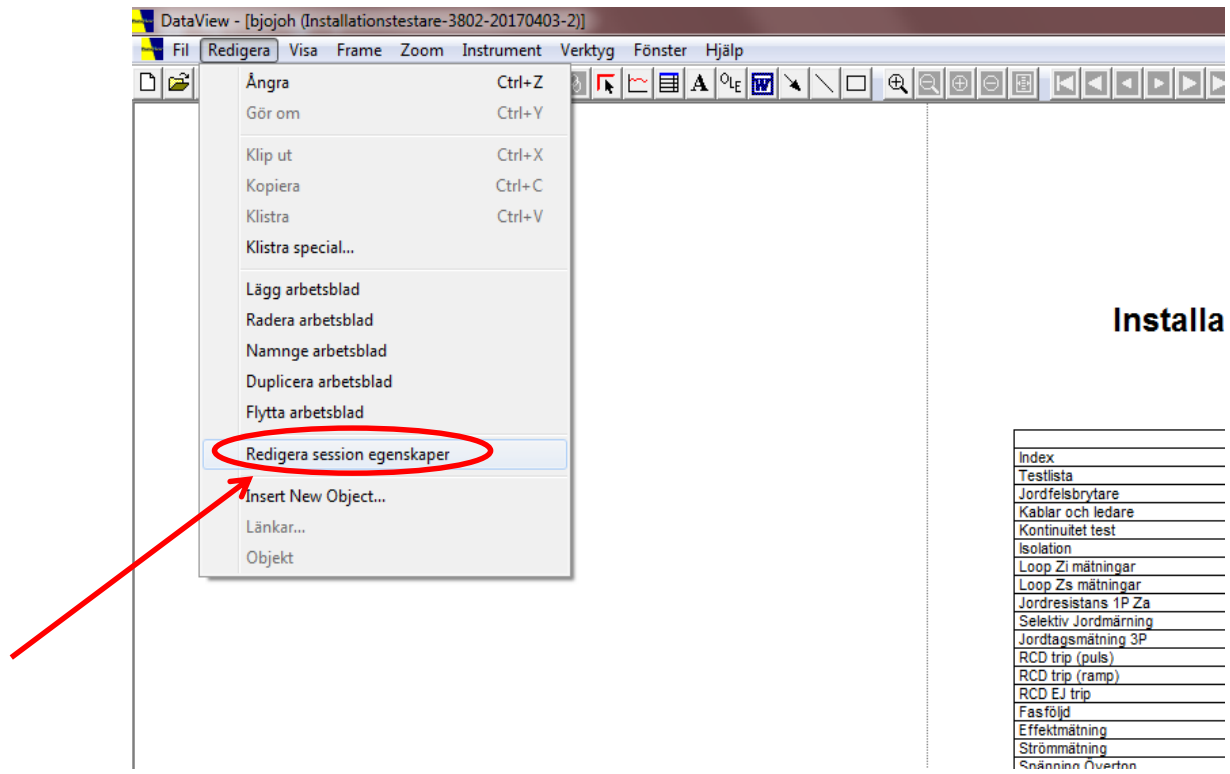
När hämtningen av data har gjorts hamnar den under Datafiler.



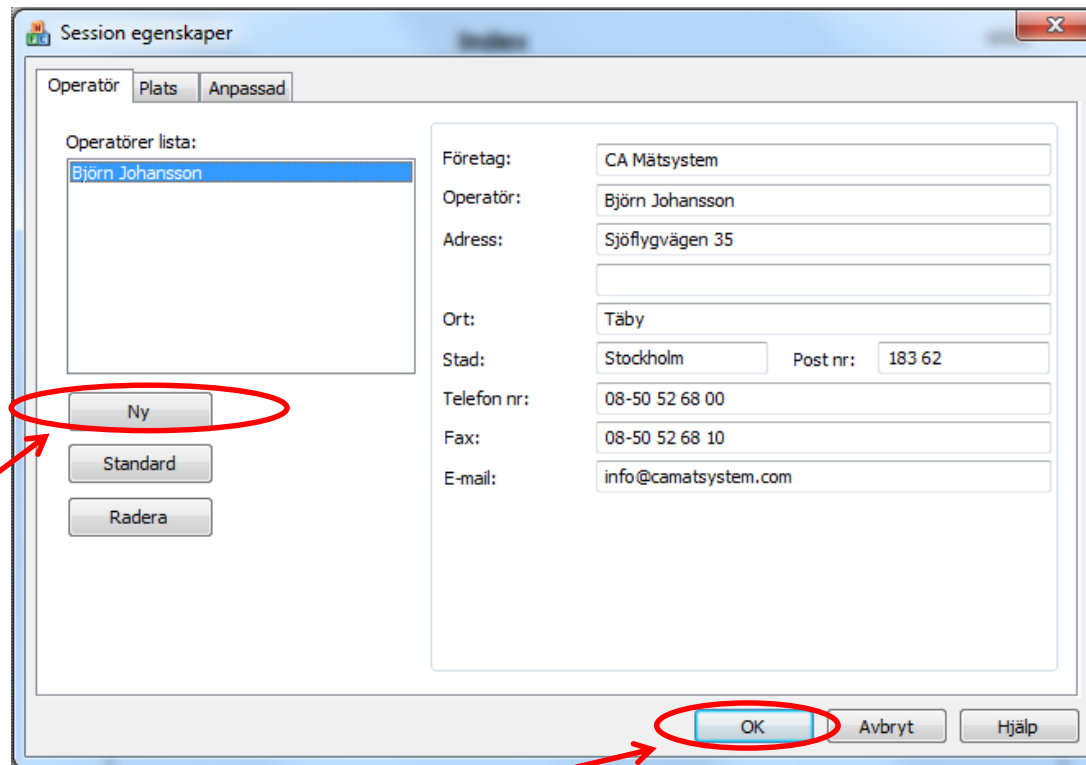
- Välj en mall för rapporten du vill skapa.
- Här hittar du sedan dina egna rapportmallar.
- Klicka på **Skapa ett Dataview rapport.**



- Rapporten genereras automatiskt.
- Klicka på **Redigera** och sedan **Redigera session egenskaper** för att lägga till användare och plats för mätningarna.



- Rutan **Session egenskaper** öppnas.
- Klicka på **Ny** och fyll i fälten för att skapa en ny operatör. Klicka på **OK**.
- Skapade operatörer kan användas vid ett annat tillfälle.



Session egenskaper

Operatör Plats Anpassad

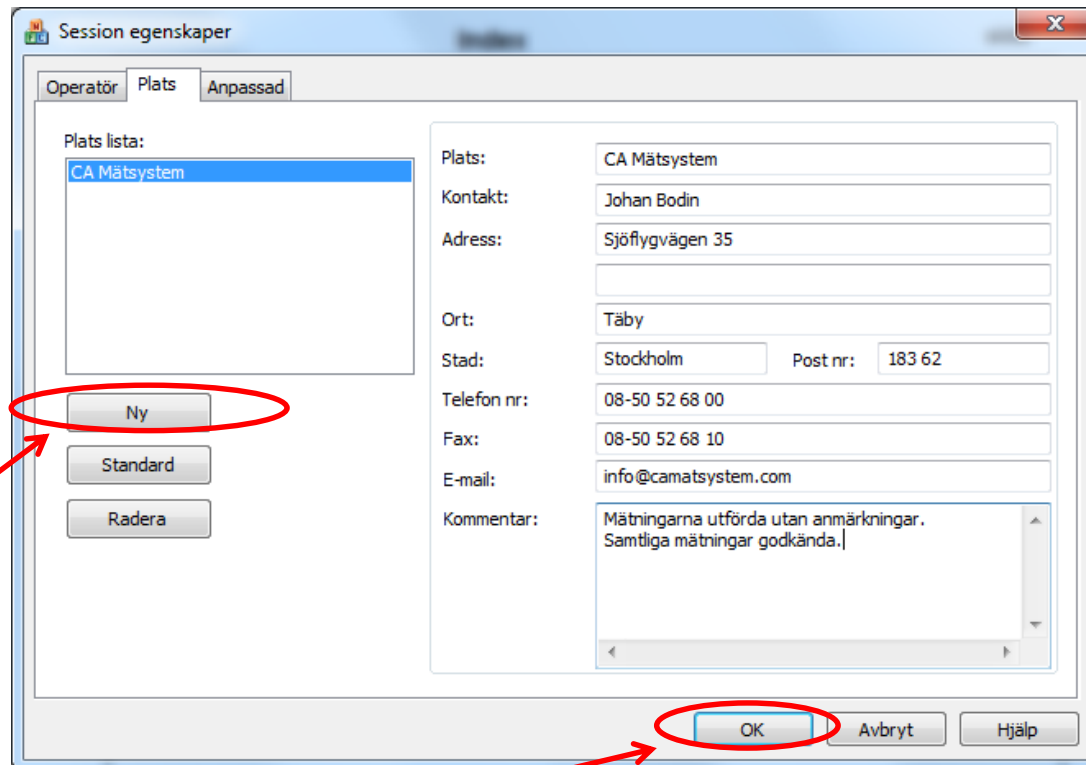
Operatörer lista:
Björn Johansson

Ny
Standard
Radera

Företag: CA Mätssystem
Operatör: Björn Johansson
Adress: Sjöflygvägen 35
Ort: Täby
Stad: Stockholm Post nr: 183 62
Telefon nr: 08-50 52 68 00
Fax: 08-50 52 68 10
E-mail: info@camatsystem.com

OK Avbryt Hjälp

- Välj fliken **Plats**.
- Klicka på **Ny** och fyll i fälten för att skapa en ny plats. Klicka på **OK**
- Skapade platser kan användas vid ett annat tillfälle.



Session egenskaper

Operatör Plats Anpassad

Plats lista:

- CA Mätssystem

Ny

Standard

Radera

Plats: CA Mätssystem

Kontakt: Johan Bodin

Adress: Sjöflygvägen 35

Ort: Täby

Stad: Stockholm Post nr: 183 62

Telefon nr: 08-50 52 68 00

Fax: 08-50 52 68 10

E-mail: info@camatsystem.com

Kommentar: Mätningarna utförda utan anmärkningar. Samtliga mätningar godkända.

OK Avbryt Hjälp

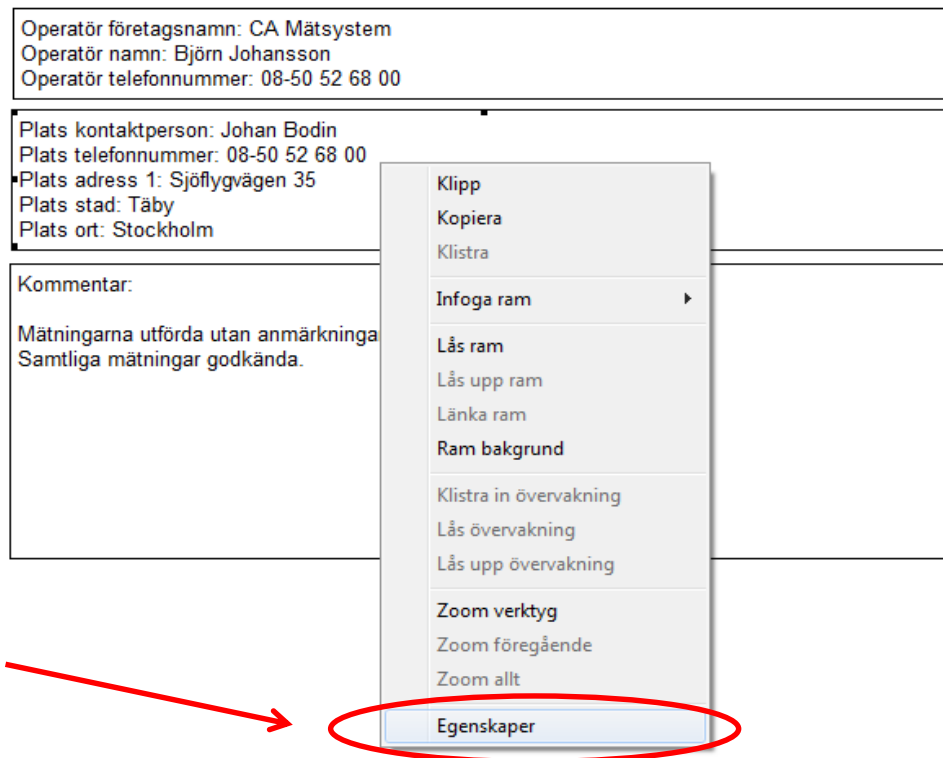
- Operatör och plats har nu automatiskt blivit ifyllda i rapporten.
- Skapade platser kan användas vid ett annat tillfälle.

Installationsrapport

Index	sida
Index	1
Testlista	2
Loop Zi mätningar	3

Instrument-ID Modell: Modell 6117, Serienummer: 3802, Firmware-version: v01r06b04 Modell nummer 6117 Serienummer 3802 Inspelningsstarttid 10:59:03 Inspelningsstartdatum 2017-04-03
Operatör företagsnamn: CA Mätssystem Operatör namn: Björn Johansson Operatör telefonnummer: 08-50 52 68 00
Plats kontaktperson: Johan Bodin Plats telefonnummer: 08-50 52 68 00 Plats adress 1: Sjöflygvägen 35 Plats stad: Täby Plats ort: Stockholm
Kommentar: Mätningarna utförda utan anmärkningar. Samtliga mätningar godkända.

- Du kan välja vilka uppgifter som syns på rapporten genom att högerklicka på det fält du vill ändra och klicka på **Egenskaper**.



- Du kan endast ändra det fält du valde i steget innan.
- Välj vilken typ av information du vill lägga till.

Sessionssammanfattningens egenskaper

Visa text

{Plats kontaktperson}: [Plats kontaktperson]
 {Plats telefonnummer}: [Plats telefonnummer]
 {Plats adress 1}: [Plats adress 1]
 {Plats stad}: [Plats stad]
 {Plats ort}: [Plats ort]

OK
 Avbryt
 Tabuleringar
 Teckensnitt
 Översättning
 Hjälp

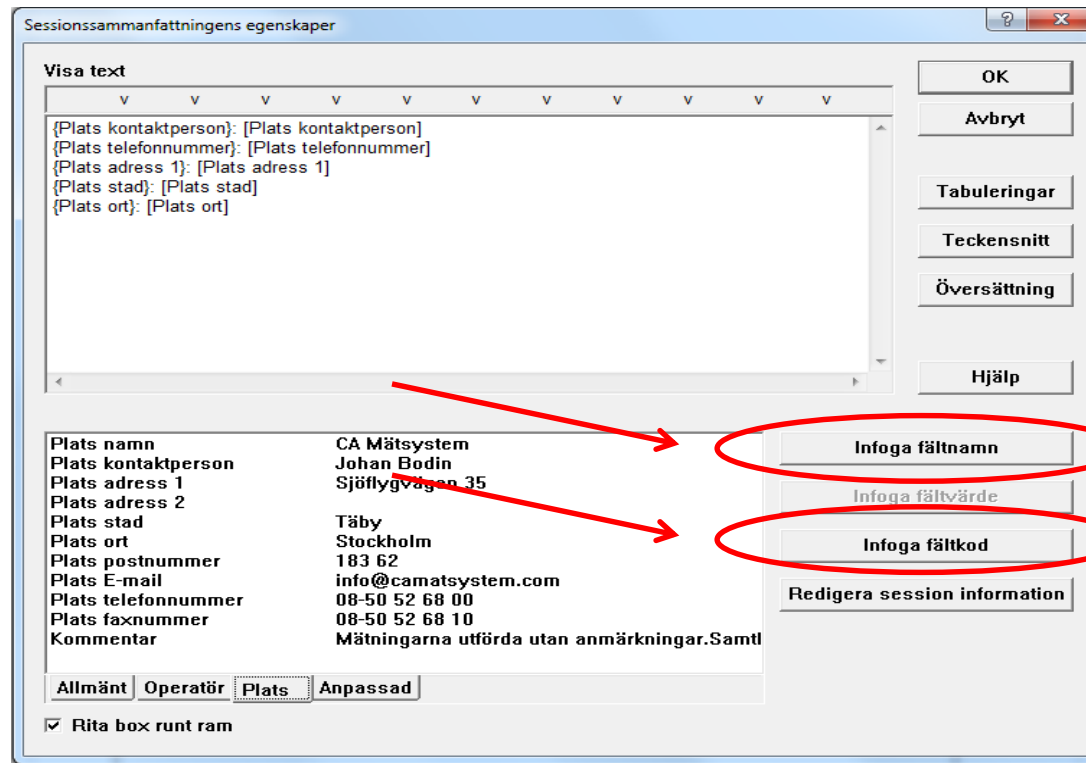
Inspelningsstartdatum	2017-04-03
Inspelningsvaraktighet	0 [s]
Instrument-ID	Modell: Modell 6117, Serienummer: 3802, Fir
Databas filnamn	Installationstestare-3802-20170403-6.dvb
DataView version	3.15.0012
Driver program	ICT Control Panel
Driver version	1.06.0004
Instrumentkonfigurering	
Databas sökväg	C:\Users\bjojoh.CAMATSYSTEM\Documents\D
Modell nummer	6117
Serienummer	3802
Inspelningsstarttid	18:59:03

Infoga fältnamn
 Infoga fältvärde
 Infoga fältkod
 Redigera session information

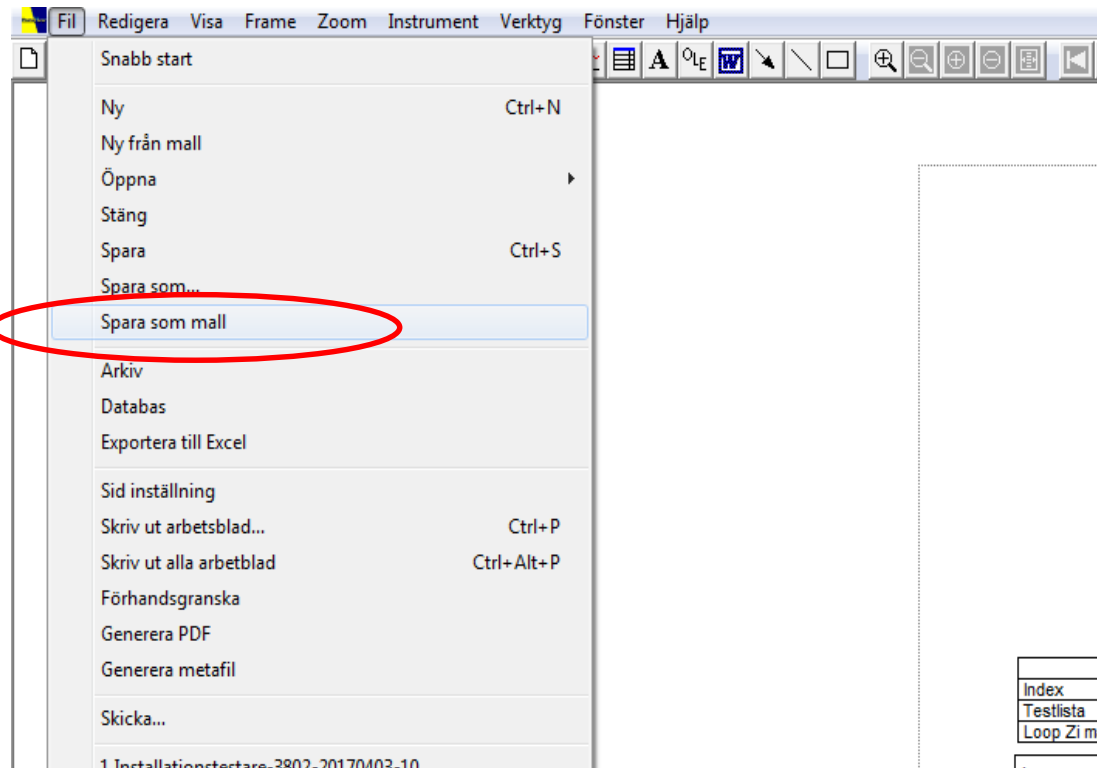
Allmänt Operatör Plats Anpassad

Rita box runt ram

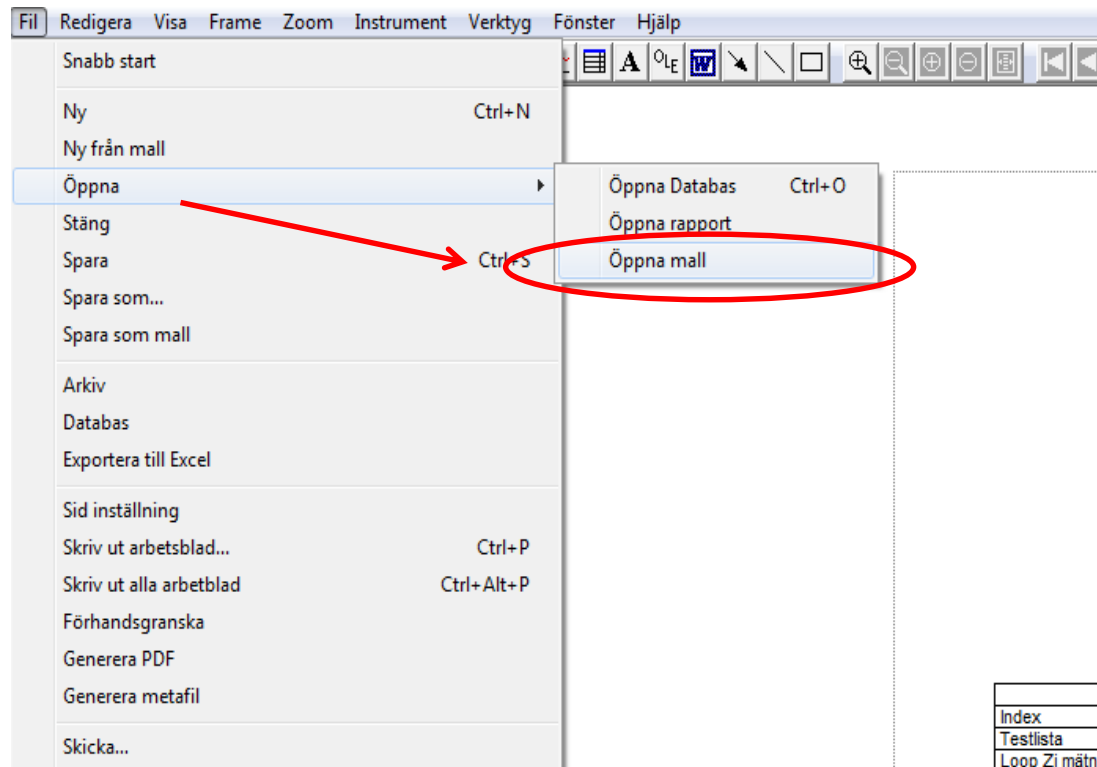
- Lägg exempelvis till faxnummer genom att följa syntaxen i **Visa text**.
- {Plats faxnummer}:[Plats faxnummer]
- Du kan ta hjälp av knapparna **Infoga fältnamn** och **Infoga fältkod**.



- När du skapat en rapport som du vill återanvända, tryck på **Fil** och sedan **Spara som mall**.



- För att öppna en sparad mall, klicka på **Fil**, sedan **Öppna** och välj **Öppna mall**.



- Välj den mall du vill använda och tryck på knappen **Öppna**.

