

C.A 6522 – C.A 6524 – C.A 6526 C.A 6532 – C.A 6534 – C.A 6536



- Testspänning 10 V till 1000 V/200 G Ω
- Manuellt, Låst, Timer och PI/DAR -läge
- Godkänd / Icke godkänd visas som röd/grön
- 200 mA / 20 mA kontinuitetsmätning med aktivt skydd utan säkringar
- Mätning av storheterna: V (TRMS & DC), Hz, Ω , k Ω , kapacitans samt längden på kabeln
- Δ Rel -läge & konfigurera alarm
- Minne för lagring av mätvärden



CEI 61557

600 V CAT IV



 Bluetooth **DataView[®]**

Measure up



Ergonomi

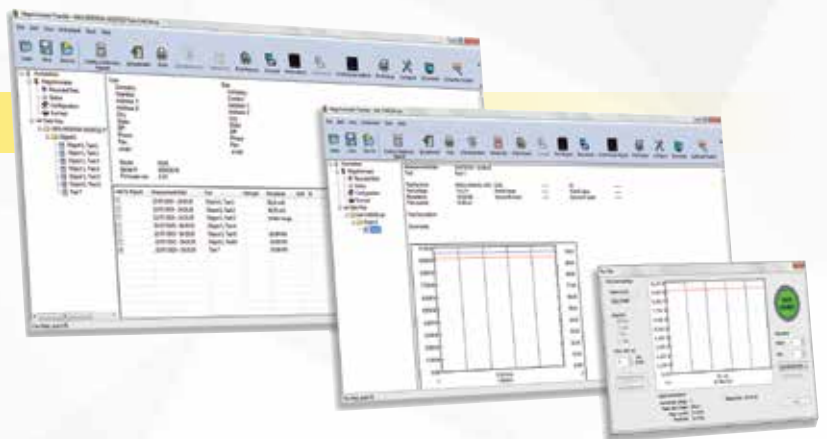
De användarvänliga isolationsprovorna tillverkade av Chauvin Arnoux® är lätta och smidiga. All information och mätresultaten visas på instrumentets bakgrundsbelysta display.



Tillbehör & Mjukvara

Fjärrproben är speciellt utvecklade för att man ska kunna utföra isolationsprov snabbt och smidigt ute på fältet.

- Isolationsprovet startas genom att trycka på den gula knappen.
- Den inbyggda arbetslampan som befinner sig på fjärrproben hjälper till att hitta rätt på mätobjektet.
- Tack vare den bakgrundsbelysta displayen som finns på instrumenten, kan mätvärden visas även på platser med dålig belysning.



DataView®-programvaran känner automatiskt igen instrumentet som kopplas till PC:n. Via trädstrukturen i programmet kommer man fram till instrumentinställningarna samt till de sparade mätvärden. Övriga funktioner:

- Aktivering av fjärrstart
- Realtidsdisplay
- DAR och PI
- Display av mätvärden i grafisk form
- Rapportgenerering



Applikationer

> INDUSTRIELLT UNDERHÅLL

C.A 6522, C.A 6524 och C.A 6526

Regelbundet utförda isolationsprov på installationer och utrustningar hjälper att förebygga möjliga olycks-händelser. Genom en förebyggande underhållning kan man i tid upptäcka i vilket tillstånd isolationen befinner sig:

- Isolationsprovning under en förprogrammerad tid
- Godkänd / Icke godkänd visas som röd/grön (C.A 6526)
- PI & DAR -prov för att bestämma kvalitén på isolationen, utan att påverkas av temperaturen
- Jämföring av sparade mätvärden

> ELEKTRONIK

C.A 6534

Tack vare dess breda mätområde 2 k Ω till 50 G Ω samt provspänning från 10 till 500 V, uppfyller denna modell de specifika kraven som elektronikindustrin ställer på lågströmsapplikationer.

> SPECIALFALL

C.A 6536

Med en programmerbar provspänning från 10 V till 100 V (i 1 V steg), tillämpar sig instrumentet för specialapplikationer, t.ex flyg- och rymdteknik samt inom försvarsmakten, där det ofta krävs en låg provspänning.

> TELEKOMMUNIKATION

C.A 6532

Tillämpar sig för mätningar på telefonlinjer:

- Isolationsprovning vid 50 V eller 100 V.
- Specialfunktioner: mätning av resistans, kapacitans, läckström och AC-spänning.
- Mäter skillnaden i resistans mellan två ledningar med hjälp av Δ REL-funktionen.
- Visar längden på kabeln som mäts, tack vare programmering av den linjära kapacitansen, nF/km.



Funktioner	C.A 6522	C.A 6524	C.A 6526	C.A 6532	C.A 6534	C.A 6536
Applikationer	Industriellt underhåll			Telekommunikation	Elektronik/ESD	Special
Provspänning	250-500-1 000 V	50-100-250-500-1 000 V		50-100 V	10-25-100-250-500 V	10 till 100 V, 1 V steg
Område	40 G Ω	200 G Ω	200 G Ω	20 G Ω	50 G Ω	20 G Ω
Läckström	-	●	●	●	●	●
Manuellt / Låst / Längd-lägen	●	●	●	●	●	●
PI/DAR	-	●	●	●	-	-
Alarm	-	●	●	●	●	●
Δ REL	-	●	●	●	●	●
Kontinuitet	●	●	●	●	●	●
Spänning	●	●	●	●	●	●
Frekvens	-	●	●	●	-	-
R	-	●	●	●	●	●
Kapacitans	-	-	●	●	-	-
Längd = f(C)	-	-	-	●	-	-
Magnetfäste	-	●	●	●	●	●
Minne	-	●	●	●	●	-
Kommunikation	-	-	●	●	●	-
Spänningskategori	CAT IV 600 V					
Display	Dubbel + Bargraf					



	C.A 6522	C.A 6524	C.A 6526	C.A 6532	C.A 6534	C.A 6536
Spänning						
Mätområde / Upplösning	0,3 V-399,9 V / 0,1 V; 400 V-700 V / 1 V					
Noggrannhet / Ingångsimpedans	± (3 % + 2 ct) / 400 kΩ					
Användningsfrekvens	DC; 15,3-800 Hz					
Frekvens						
Mätområde / Upplösning / Noggrannhet	15,3 Hz-399,9 Hz / 0,1 Hz / ± (1 % + 2 ct); 400-800 Hz / 1 Hz / ± (1 % + 1 ct)					
Isolation						
Provspänning	250-500-1000 V	50 - 100 - 250 - 500 - 1000 V		50 - 100 V	10 - 25 - 100-250-500 V	10 V till 100 V, 1 V steg
Område vid max provspänning	40 GΩ	200 GΩ		20 GΩ	50 GΩ	20 GΩ
Enligt IEC61557-2	2 GΩ					
Mätområde:						
10 V					2 kΩ - 1 GΩ	2 kΩ - 2 GΩ
25 V					5 kΩ-2 GΩ	(U _N /5) kΩ - (U _N /5) GΩ
50 V		10 kΩ-10 GΩ		10 kΩ-10 GΩ		
100 V		20 kΩ-20 GΩ		20 kΩ-20 GΩ	20 kΩ-10 GΩ	20 kΩ-20 GΩ
250 V	50 kΩ-10 GΩ	50 kΩ-50 GΩ			50 kΩ-25 GΩ	
500 V	100 kΩ-20 GΩ	100 kΩ-100 GΩ			100 kΩ-50 GΩ	
1000 V	200 kΩ-40 GΩ	200 kΩ-200 GΩ				
Programmerbar provspänning	10 V till 100 V					
Mätområde / Upplösning	10 ⁽¹⁾ -999 kΩ och 1,000-3,999 MΩ / 1 kΩ; 4,00 - 39,99 MΩ / 10 kΩ; 40,0-399,9 MΩ / 100 kΩ; 400 - 3999 MΩ / 1 MΩ; 4,00 - 39,99 GΩ / 10 MΩ; 40,0 - 200 GΩ / 100 MΩ					
Noggrannhet	± (3 % + 2 siffror) ⁽²⁾					
Provspänning (I < 1 mA)	-0 % + 20 %					
Visning av provspänning	± (3 % + 3 siffror)					
Visning av provström / Upplösning	0,01 μA - 39,99 μA / 10 nA; 40,0-399,9 μA / 100 nA; 0,400-2,000 mA / 1 μA					
Noggrannhet för provström	± (10 % + 3 siffror)					
PI/DAR -omsättning	10 mn / 1 mn - 1 mn / 30 s					
Timer (min:s)	0:00 - 39:59					
Urladdningstid (vid 25 V)	< 2 s/μF					
Alarm	2 fasta gränsvärden + 1 programmerbart gränsvärde					
Kontinuitet						
Område för kontinuitetsmätning	0,00 Ω-10,00 Ω (200 mA)	0,00 Ω - 10,00 Ω (200 mA); 0,0 - 100,0 Ω (20 mA)				
Noggrannhet / Spänning, öppen krets	± (2 % + 2 siffror) / ≥ 6 V					
Mätström	200 mA:s område: 200 mA (-0 mA +20 mA); 20 mA:s område: 20 mA ± 5 mA					
Kontinuitetsgränsvärden (kort signal)	2 Ω fast	2 Ω, 1 Ω, programmerbart gränsvärde				
Kabelkompensation	upp till 9,99 Ω					
Resistans						
Mätområde / Upplösning / Noggrannhet	0-3999 Ω / 1 Ω; 4,00 kΩ - 39,99 kΩ / 10 Ω / ± (3 % + 2 siffror) 40,0 kΩ - 399,9 kΩ / 100 Ω; 400 kΩ-1 000 kΩ / 1 kΩ / ± (3 % + 2 siffror)					
Kapacitans						
Mätområde / Upplösning	0,1 nF - 399,9 nF / 0,1 nF 400 nF - 3999 nF / 1 nF 4,00 μF - 10,0 μF / 10 nF					
Noggrannhet	± (3 % + 2 siffror)					
Längden på ledaren	0 - 100 km					
Allmänna specifikationer						
Display	2 x 4000 siffror + logaritmisk bargraf					
Minne	300 mätningar	1300 mätningar				
Kommunikation	Bluetooth® klass II					
Drivspänning / Automatisk avstängning	6 x LR6 (AA) -batterier / 5 min, kan avaktiveras					
Batteritid	1500/2500/6000 mätningar ⁽⁴⁾ ; U _N x 1 kΩ @ U _N (5 s ON / 55 s OFF); 3000 kontinuitetsmätningar (5 s ON / 55 s OFF)					
Storlek (L x B x H) / Vikt / IP-klass	211 x 108 x 60 mm / 850 g / IP 54 / IK 04					

(1): 2 kΩ för C.A 6532-C.A 6534-C.A 6536 - (2): läggs till: 10 V: 1 % per 0,1 GΩ; 25 V: 0,4 % per 0,1 GΩ; 50 V: 2 % per GΩ; 100 V: 1 % per GΩ; 250 V: 0,4 % per GΩ; 500 V: 0,2 % per GΩ; 1.000 V: 0,1 % per GΩ (3): 10 %/U_N läggs till per 100 MΩ - (4): beror på modell.

Levereras med

C.A 6522 och C.A 6524 levereras i en "hands-free" -väska, 2 st mätkablar 1,5 m (röd och svart), 1 st röd krokodilklämma, 1 st svart mätprob, 6 st LR6 eller AA-batterier, användarmanual (olika språk) på CD, snabbguide och säkerhetsdatablad (olika språk).

C.A 6526, som ovan + Megohmmeter Transfer -mjukvara på CD.

C.A 6532 och C.A 6534, lika som C.A 6526 + 2 testprober med krokodilklor (röd och svart).

C.A 6536, lika som C.A 6524 + 2 testprober med krokodilklor (röd och svart).



Exempel på C.A 6532

Referens

C.A 6522 Megohmmeter	P01140822
C.A 6524 Megohmmeter	P01140824
C.A 6526 Megohmmeter	P01140826
C.A 6532 Megohmmeter	P01140832
C.A 6534 Megohmmeter	P01140834
C.A 6536 Megohmmeter	P01140836

Tillbehör

Fjärrprob CAT IV	P01102092A
Kontinuitetsprob	P01102084A
C.A 861 Digitaltermometer, typ K	P01650101Z
C.A 846 Temperatur/fuktighetsmätare	P01156301Z
USB-Bluetooth -adapter	P01102112
DataView® -mjukvara	P01102095

Reservdelar

Kabelsats (röd och svart) 2 x 1,50 m	P01295453Z
2 st krokodilklämmor (röd och svart)	P01295457Z
2 st testprober (röd och svart)	P01295454Z
2 st testprober med krokodilklor (röd och svart)	P01102053Z
"Hands-free" -väska	P01298049