

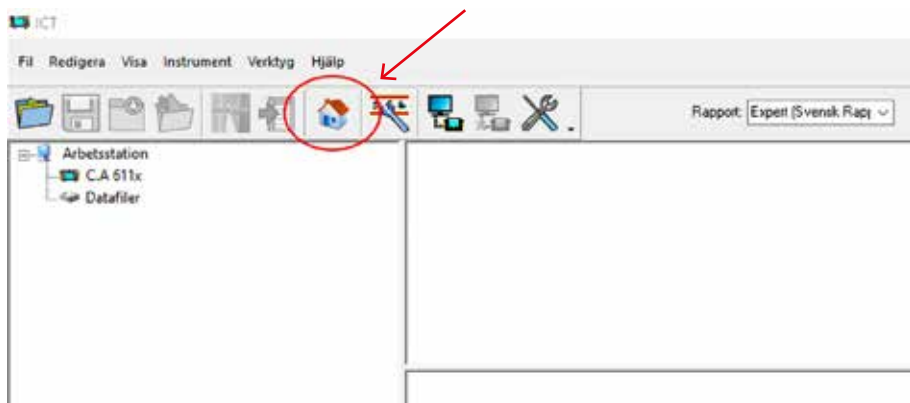
Lathund för platsredigering

CA6116-CA6116N-CA6117

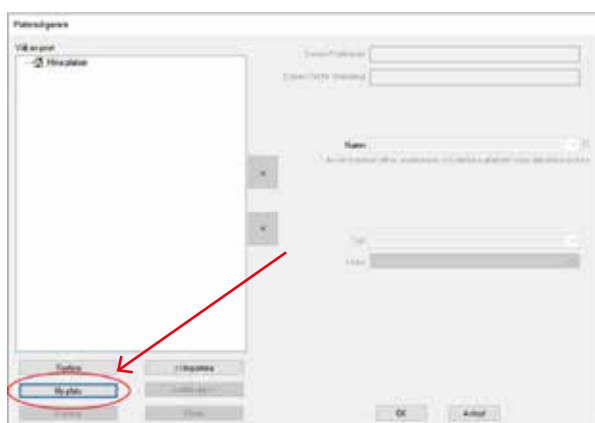
- Starta ICT.



- Klicka på **Platsredigerare**.
- Kom ihåg att å, ä, och ö INTE går att använda då du ska skriva in Plats, Rum eller Objekt.

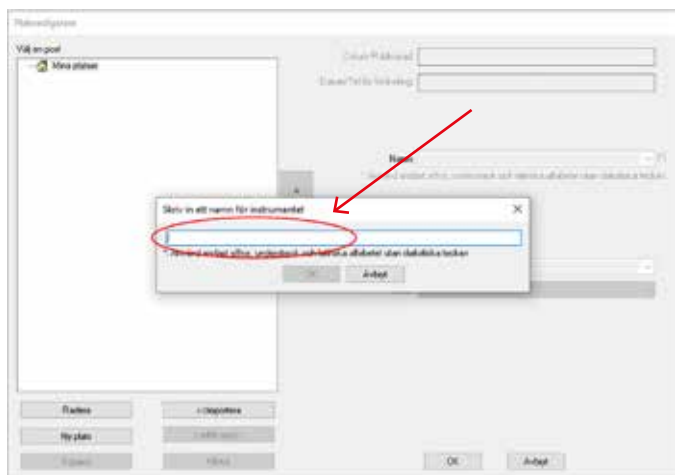


- En ny ruta **Plats redigerare** öppnas.
- Klicka på **Ny plats** för att skapa en ny plats:

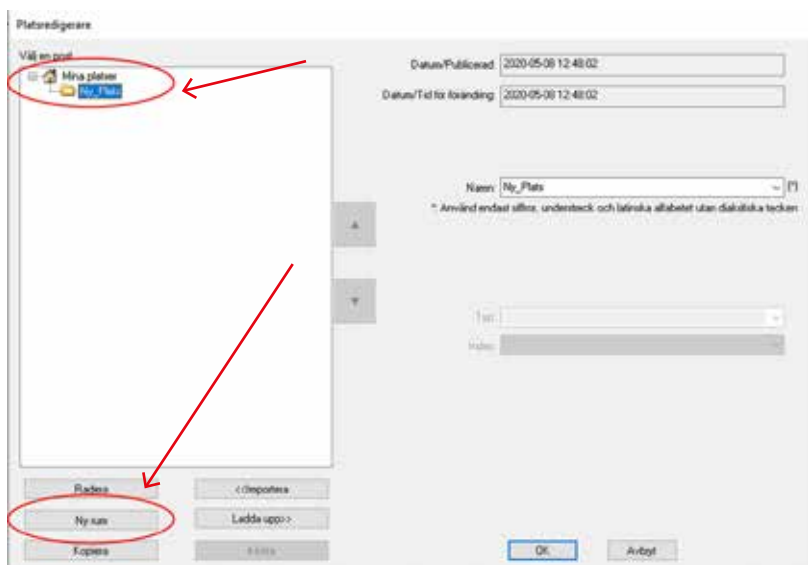


Lathund för platsredigering

- Rutan **Skriv in ett namn för instrumentet** öppnas.
- Skriv in önskat namn på platsen, t.ex. **Hus**.
- Klicka på **OK**.

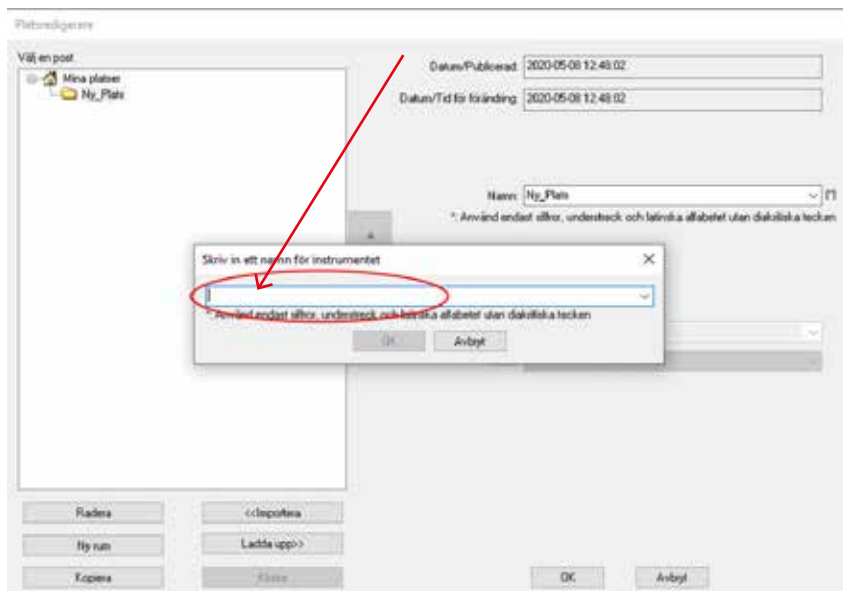


- Markera den nyskapade platsen genom att klicka på den en gång.
- Klicka på **Ny rum** för att skapa ett nytt rum:

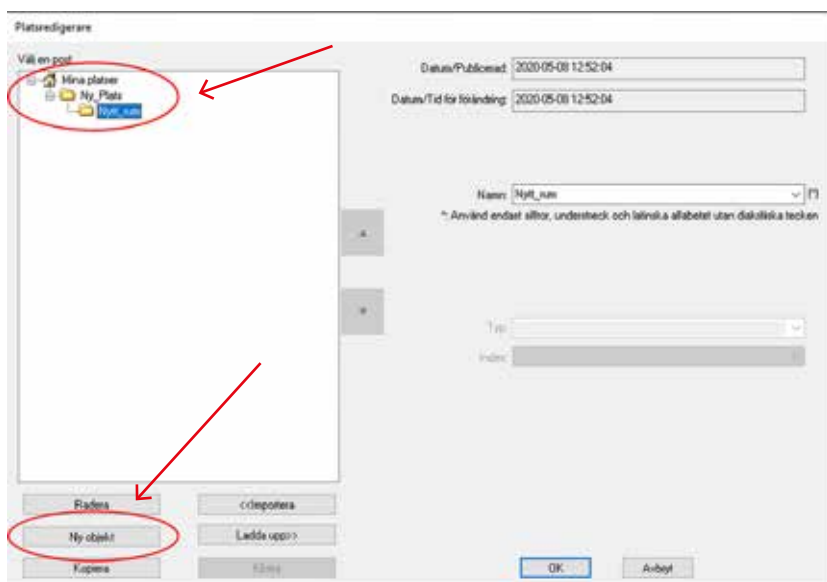


Lathund för platsredigering

- Rutan **Skriv in ett namn för instrumentet** öppnas
- Skriv in namnet på det nya rummet, t.ex. **Garage**.
- Klicka på **OK**:

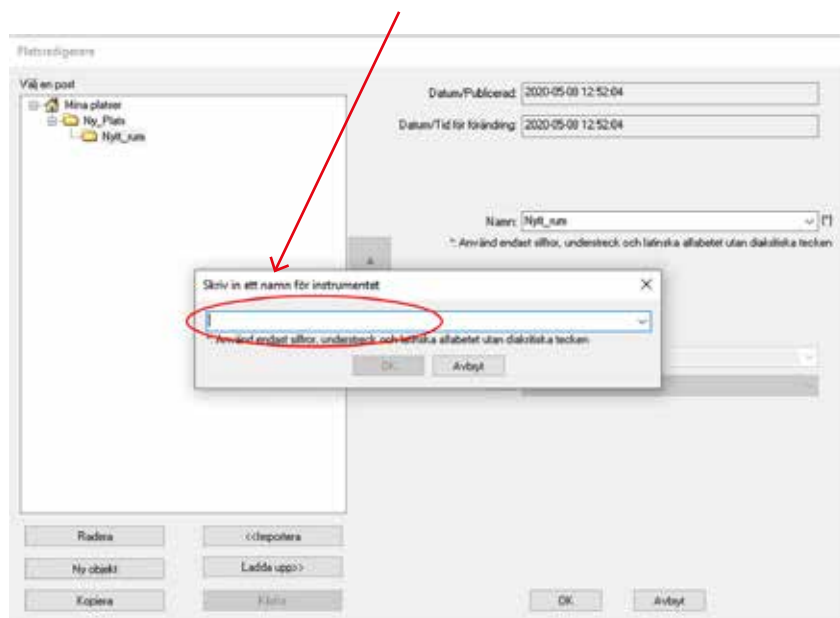


- Markera det nyskapade rummet genom att klicka på det en gång.
- Klicka på **Ny objekt** för att skapa ett nytt objekt:

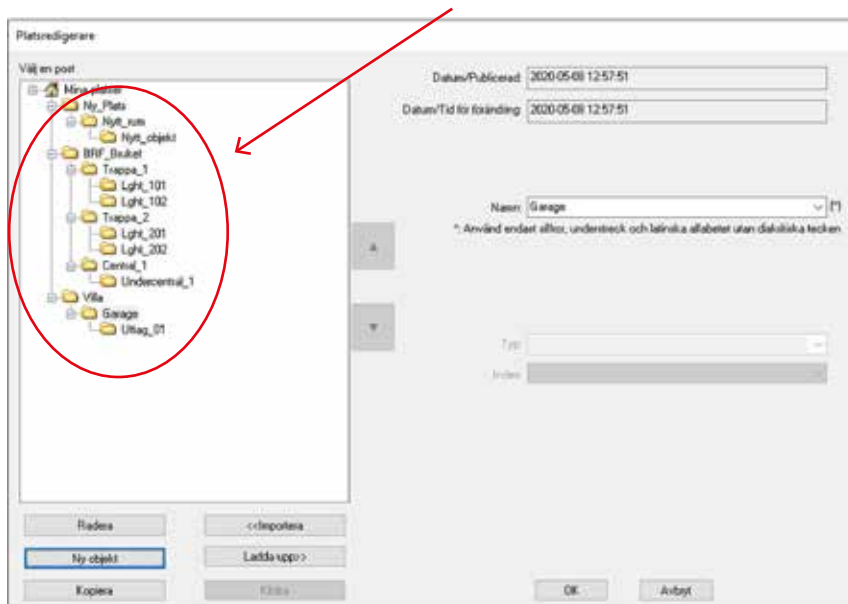


Lathund för platsredigering

- Rutan **Skriv in ett namn för instrumentet** öppnas.
- Skriv in önskat namn på objektet, t.ex. **Uttag.1**.
- Klicka på **OK**:



- Repetera föregående steg för att skapa en helt färdig struktur på din installation.
- Den färdiga trädstrukturen kan se ut som nedan:



Lathund för platsredigering

- Anslut instrumentet till din dator
- Klicka på Ladda upp och sedan OK
- Din nya trädstruktur är nu uppladdad till ditt instrument.

