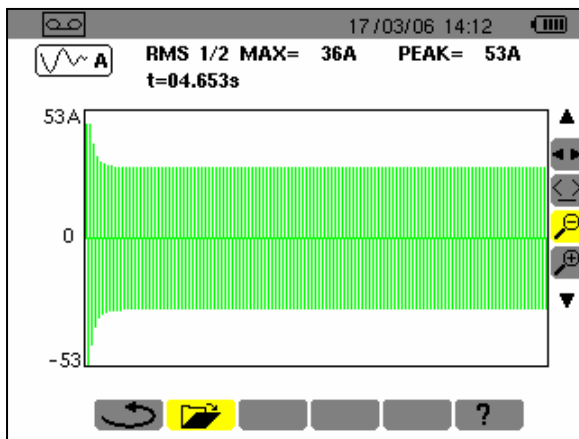


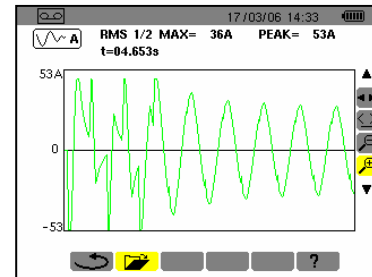


Mätning av startströmmar och mätvärdeshantering med CA 8230 nätanalysator

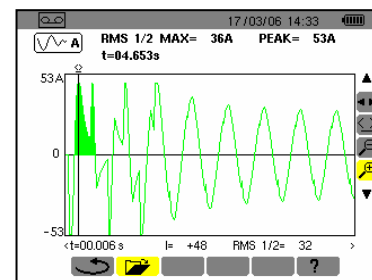
Nya CA 8230 innehåller en "in-rush" funktion som gör det möjligt att övervaka startströmmar från några få mA upp till flera tusen ampere. Inspelningen (upp till 18 sekunder vid 50Hz) startar automatiskt vid motorstart då instrumentet känner av startströmmen. Användaren kan även ange en tidpunkt (datum och klockslag) då inspelningen ska börja. I displayen visas sedan strömkurvan med upp till 230k mätvärden (256 mätvärden/period). Med hjälp av kursorer kan kurvan enkelt zoomas in och analyseras.



Inspelning



Zoom



Kursor

Följande information är tillgänglig:

- Värdet på strömmen vid den tidpunkt som kursoren markerar.
- Strömmens maxvärde under hela startströmsförloppet.
- RMS värde av strömmen vid den tidpunkt som kursoren markerar.
- Strömmens största RMS värde under hela startströmsförloppet.
- Starttid och varaktighet på startströmmen.

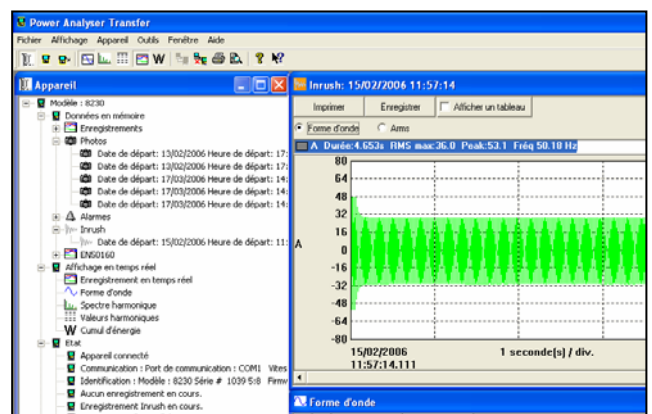
DATA VIEWER

(V2.04)

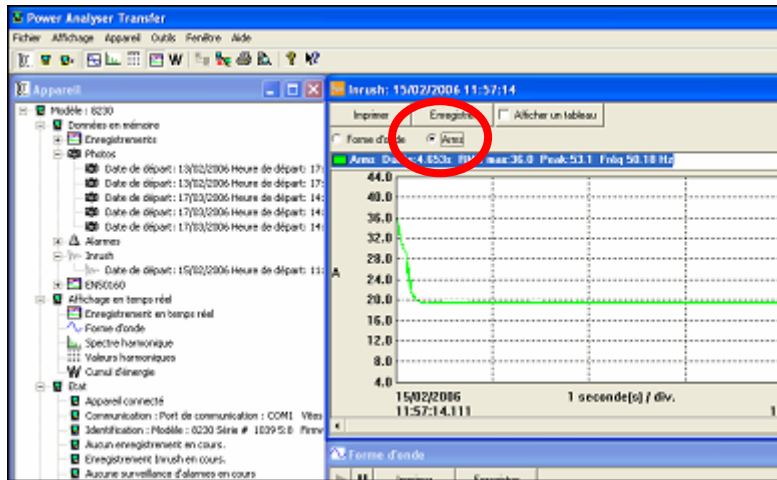
Ännu fler möjligheter...

CA 8230 levereras med mjukvaran DataViewer Pro som genom ny teknik och användarvänlighet möjliggör för mätvärden att sparas på PC, överförs till andra program och automatiskt sammanställas till olika rapporter.

Exemplet till höger visar hur de olika värdena för en inspelad motorstartström laddas ned till PC.



Mjukvaran innehåller olika format för mätvärdesvisning. Användaren kan exempelvis ta fram kurvan för strömmens RMS värde under ett startströmsförlopp.



Visning av strömmens trendkurva

En lista över olika mätvärden finns tillgänglig i DataViewer.

The screenshot shows the 'Power Analyser Transfer' interface with a list of measurement data. A red circle highlights the 'Afficher un tableau' button in the top right corner of the list area. The list contains the following data:

Date	Heure	Aims
15/02/2006	11:57:14+0:111	36
15/02/2006	11:57:14+0:115674	32
15/02/2006	11:57:14+0:127124	22.5
15/02/2006	11:57:14+0:136861	25.5
15/02/2006	11:57:14+0:146131	29.5
15/02/2006	11:57:14+0:165449	29
15/02/2006	11:57:14+0:175264	26
15/02/2006	11:57:14+0:185312	24
15/02/2006	11:57:14+0:195283	22.5
15/02/2006	11:57:14+0:205253	22
15/02/2006	11:57:14+0:215224	21
15/02/2006	11:57:14+0:225272	21
15/02/2006	11:57:14+0:235243	20.5
15/02/2006	11:57:14+0:245214	20.5
15/02/2006	11:57:14+0:255184	20
15/02/2006	11:57:14+0:265155	20
15/02/2006	11:57:14+0:275126	20
15/02/2006	11:57:14+0:285096	20
15/02/2006	11:57:14+0:295067	20
15/02/2006	11:57:14+0:305037	19.5
15/02/2006	11:57:14+0:315008	19.5
15/02/2006	11:57:14+0:324979	19.5
15/02/2006	11:57:14+0:334949	19.5
15/02/2006	11:57:14+0:34492	19.5
15/02/2006	11:57:14+0:35489	19.5
15/02/2006	11:57:14+0:364861	19.5
15/02/2006	11:57:14+0:374832	19.5



Utdrag av mätvärden i en lista som kan överföras till andra program

Genom att klicka på "Save"-knappen kan vi även spara mätvärden och överföra dem till andra program, exempelvis till Excel.

CA 8230 och DataViewer Pro erbjuder en komplett lösning för mätningar på el- och energidistributionsnät.

Kontakta oss gärna för ytterligare information.