

# Simple Logger® II

## 4-kanalerslogger med MiniFlex®

### ML914



 **Bluetooth®**



## SPECIFIKATION

MODELL	ML914	
<b>ELEKTRISK</b>		
Antal kanaler	Fyra	
Ingångar	10cm MiniFlex® Rogowski flexibla strömtänger – AC ström	
Område	100Aac	1000Aac
Onoggranhet (50/60Hz)	0 till 1A ospecificerat 1 till 100A: ±(1% avläst + 0.5A)	0 till 5A ospecificerat 5 till 1000A: ±(1% avläst + 1A)
Upplösning	0,1A	
Samplingshastighet	64 samplingar/period	
Lagringshastighet	Programmerbart från 125ms till 1 per dag	
Lagringstyper	Start/Stop, FIFO, Utökat inspelningsläge (XRM™)	
Maximal inspelningsstid	15 minuter till 8 veckor, programmerbart med DataView®	
Minne	1,000,000 mätningar (2MB) Inspelade data lagras i ett minne som inte förlorar om batterier byts ut eller tas bort.	
Kommunikation	Bluetooth (Klass 2)	
Drivspänning	4 x 1.5V C-cell Alkaline batterier (ingår)	
Batteritid	Upp till 180 dagar (beroende på lagringshastighet samt längden på inspelningsen)	
<b>MEKANISK</b>		
Storlek	150 x 150 x 91mm utan MiniFlex	
Maximal kabeldiameter	45mm diameter	
Vikt (med batteri)	1,1kg	
Hölje	UL94-V0	
Vibration	IEC 68-2-6 (1,5mm, 10 till 55Hz)	
Stöt	IEC 68-2-27 (30G)	

## SNABBDATA

- ▶ Fyra integrerade MiniFlex® flexibla strömtänger för mätning från 1A till 1000A TRMS med 0.1A upplösning
- ▶ Med två områden 100/1000A per kanal
- ▶ 64 samplingar per period
- ▶ Programmerbar lagringsinsamling 125ms till 1 gång per dag
- ▶ 4 valbara lagringslägen
- ▶ Lagrar upp till 1,000,000 mätningar i minnet
- ▶ Drivs av standard alkaline batterier för upp till 180 dagars loggning
- ▶ Liten och kompakt
- ▶ 6 LED indikerar snabbt och tydligt loggens status
- ▶ Trådlös Bluetooth kommunikation (Bluetooth modul inkluderad)
- ▶ Med DataView® svensk mjukvara för lagring av mätdata, real-tids visning, samt, analys och rapportgenerering
- ▶ EN 61010-1; 600V CAT IV, 1000V CAT III

## APPLIKATIONER

- ▶ 1- och 3-fas strömövervakning
- ▶ Nolla samt jordfelsövervakning
- ▶ Intermittenta problem detektering
- ▶ Övertoner kan ses på strömmen med DataView® mjukvara
- ▶ Övervakning av maskiner
- ▶ Felströmmar
- ▶ Lastprofil på en motor

### BESTÄLLNINGSPERIOD

CA Logger ML914 (4-kanaler, TRMS, Bluetooth, MiniFlex® 100/1000Aac)

### ARTIKEL.

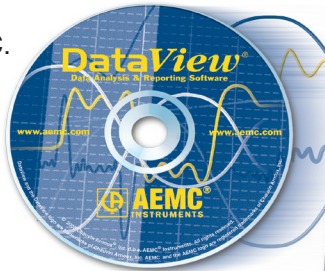
2126.40

# DataView®

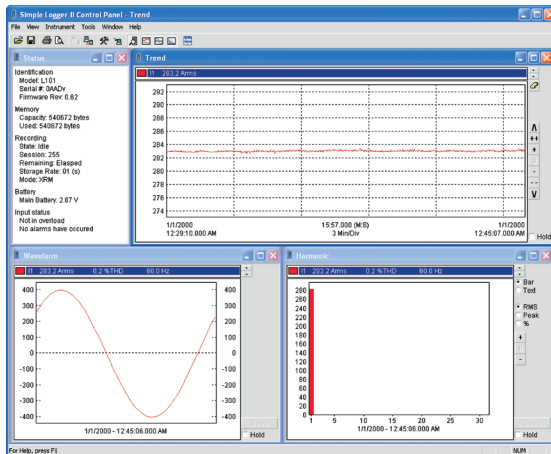
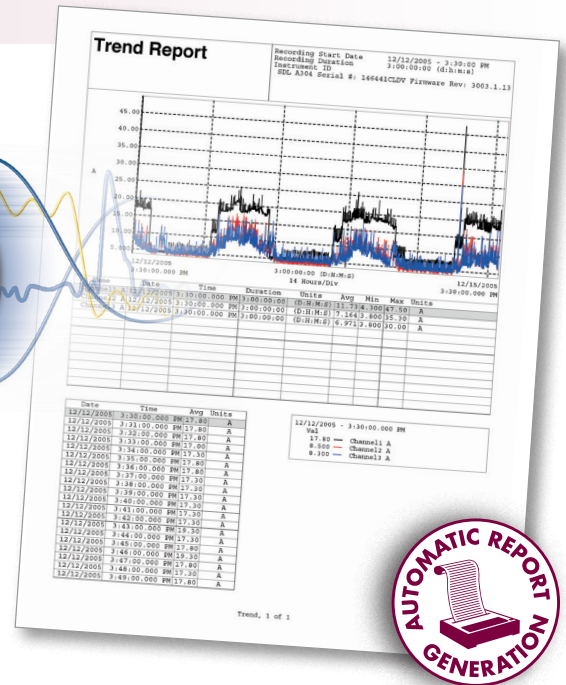
Svenskt analysverktyg för att konfigurera, mäta och se mätdata

## Konfigurera alla datalogger funktioner för alla Simple Logger II modeller

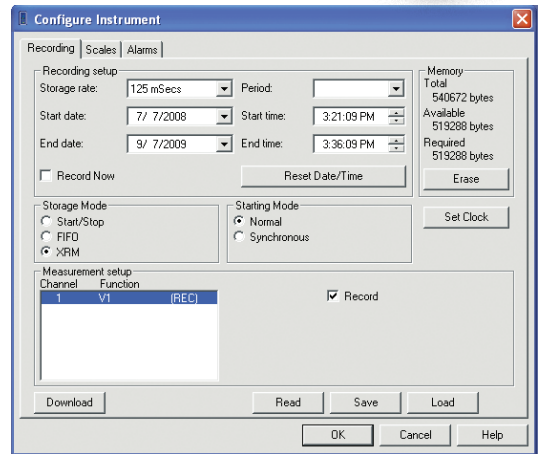
- Visning och analys av realtids-data på din PC.
- Konfigurera alla datalogger funktioner och inställningar från din PC som samplingshastighet, inspelningslängd, kanal konfiguration samt mer.
- Skapa och lagra ett komplett bibliotek av konfigurationer som kan laddas upp till önskade loggers.
- Zooma in och ut och panorera olika delar på grafen för att analysera data.
- Ladda ner, visa och analysera inspelade data
- Se kurvformer, trendgrafik, övertoner (AC modeller) samt text summarium
- Skapa egna inställningar och rapporter
- Skriv ut rapporter
- Fria uppgraderingar [www.chauvin-arnoux.se](http://www.chauvin-arnoux.se)



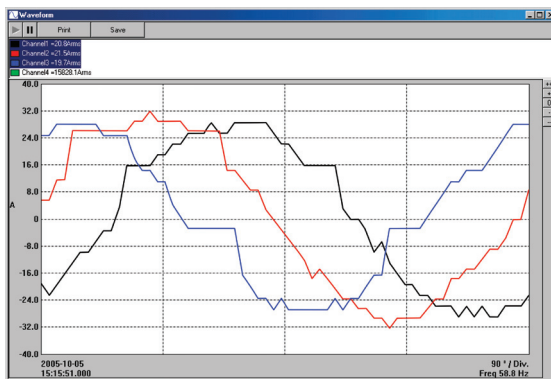
DataView mjukvara levereras



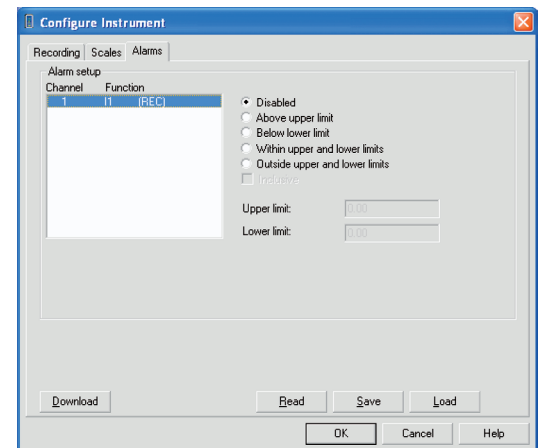
Realtids bild av trend, kurvform och skärminställningar.



Snabb och enkel konfiguration av alla funktioner och inställningar från en dialogbox.



Realtids visning av alla aktiva ingångar på datorn med DataView mjukvara.



Konfigurera alla alarmfunktioner med direktval.