

Simple Logger® II

4-kanalerslogger med AmpFlex®

AL834



SNABBDATA

- ▶ Fyra integrerade AmpFlex® flexibla strömtänger för mätning upp till 3000A TRMS med 0,5A upplösning
- ▶ med två områden 300/3000A per kanal
- ▶ 64 samplings per period
- ▶ Programmerbar lagringsinsamling från 125ms till 1 per dag
- ▶ 4 valbara lagringslägen
- ▶ Lagrar upp till 1,000,000 mätningar i minnet
- ▶ Drivs av standard alkaline batterier för upp till 180 dagars loggning
- ▶ Liten och kompakt
- ▶ 6 LED indikerar snabbt och tydligt loggens status
- ▶ Trådlös Bluetooth kommunikation (Bluetooth modul inkluderad)
- ▶ Med DataView® svensk mjukvara för lagring av mätdata, real-tidsvisning, samt analys och rapportgenerering
- ▶ EN 61010-1; 600V CAT IV, 1000V CAT III

SPECIFIKATION



MODELL	AL834	
ELEKTRISK		
Kanaler	Fyra	
Ingångar	AmpFlex® Rogowski flexibla strömtänger - AC ström	
Område	300Aac	3000Aac
Onoggrannhet (50/60Hz)	0 till 5A ospecificerat 5 till 300A: ±(1% avläst + 0.5A)	0 till 15A ospecificerat 15 till 3000A: ±(1% avläst + 1A)
Upplösning	0,1Aac	0,5Aac
Samplingshastighet	64 samplings/period	
Lagringshastighet	Programmerbart från 125ms till 1 per dag	
Lagringstyper	Start/Stop, FIFO, Utökad inspelningsläge (XRM), Lagring vid alarm	
Maximal inspelningsstid	15 minuter till 8 veckor, programmerbart med DataView®	
Minne	1,000,000 mätningar (2MB) Inspelade data lagras i ett minne som inte förlorar om batterier byts eller tas bort.	
Kommunikation	Bluetooth (Klass 2)	
Drivspänning	4 x 1.5V C-cell Alkaline batterier (ingår)	
Batteritid	upp till 180 dagar (beroende på lagringshastighet samt längden på inspelningen)	
MEKANISK		
Storlek	150 x 150 x 91mm utan AmpFlex	
Maximal kabel diameter	203mm	
Vikt (med batteri)	1,77kg	
Hölje	UL94-V0	
Vibration	IEC 68-2-6 (1,5mm, 10 till 55Hz)	
Stöt	IEC 68-2-27 (30G)	
Fallhöjd	IEC 68-2-32 (1m)	

APPLIKATIONER

- ▶ 1- och 3-fas strömövervakning
- ▶ Nollfa samt jordfelsövervakning
- ▶ Intermittenta problem detektering
- ▶ Övertoner kan ses på strömmen med DataView® mjukvara
- ▶ Övervakning av maskiner
- ▶ Felströmmar
- ▶ Lastprofil på en motor

BESTÄLLNINGSPÅSÄTTNING

CA Logger AL834 (4-kanaler, TRMS, Bluetooth, AmpFlex® 300/3000Aac)

ARTIKEL.

2126.14

DataView®

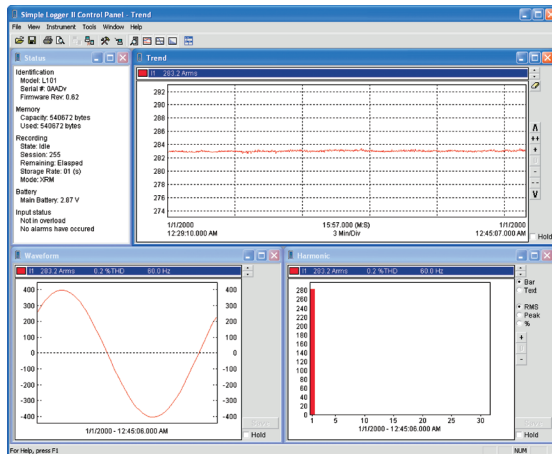
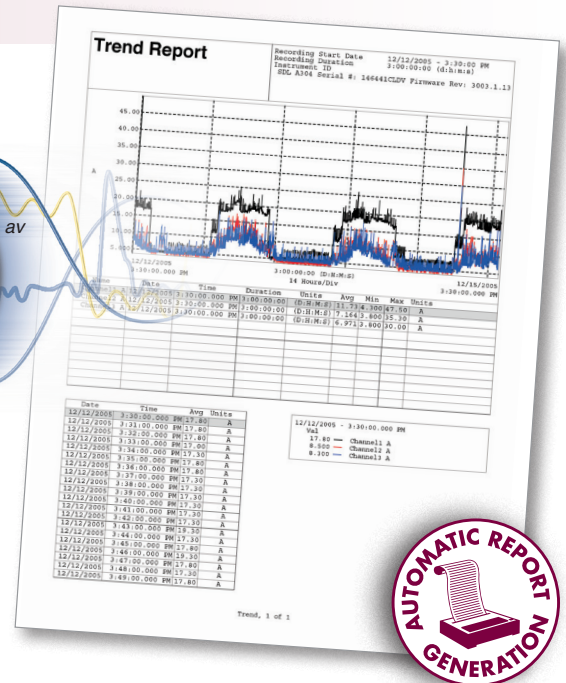
Svenskt analysverktyg för att konfigurera, mäta och se mätdata

Konfigurera alla datalogger funktioner för alla Simple Logger II modeller

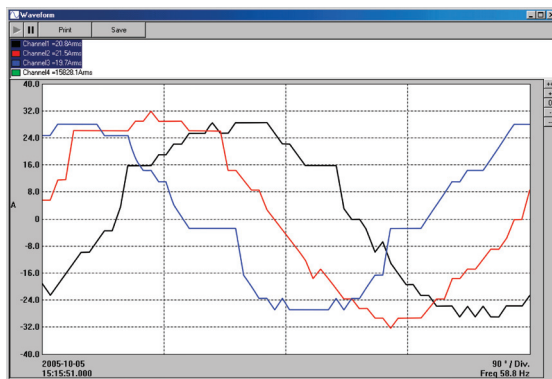
- Visning och analys av realtids-data på din PC.
- Konfigurera alla datalogger funktioner och inställningar från din PC som
samplingshastighet, inspelningslängd, kanal konfiguration samt mer.
- Skapa och lagra ett komplett bibliotek av konfigurationer som kan laddas upp till önskade loggers.
- Zooma in och ut och panorera olika delar på grafen för att analysera data.
- Ladda ner, visa och analysera inspelade data
- Se kurvformer, trendgrafik, övertoner (AC modeller) samt text summarium
- Skapa egna inställningar och rapporter
- Skriv ut rapporter
- Fria uppgraderingar www.chauvin-arnoux.se



DataView® svensk mjukvara är licensfri.



Realtids bild av trend, kurvform och skärminställningar.



Realtids visning av alla aktiva ingångar på datorn med DataView® mjukvara..

Snabb och enkel konfiguration av alla funktioner och inställningar från en dialogbox.

Konfigurera alla alarmfunktioner med direktval.