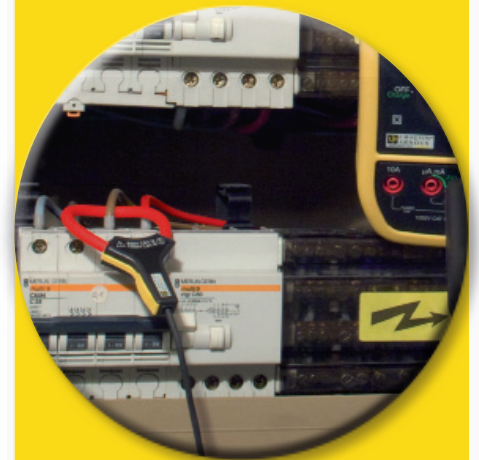


## Flexibel strömmätning



- Standard & Minimodeller
- Brett mätområde från 10mA<sub>AC</sub> till 10 kA<sub>AC</sub>
- Utmärkt linjäritet, låg fasvridning
- 600 V kat IV eller 1,000 V kat III
- Flexibla och lätta
- Modeller för multimeter, logger eller oscilloskop

### Flexibla 5mm tunna strömtänger



INDUSTRI OCH ELVERK

# AmpFLEX™ & MiniFLEX

Dessa kompakta och ergonomiska strömtänger finns i flera olika längder och varianter. Med enkelhet omsluts större ledare eller parallella kablar. Tack vare det flexibla utförandet kan mätning utföras även där det är mycket trångt att komma åt. De är ideala att använda i både industri och på elverk. Med den geniala öppna/stänga funktionen är de mycket enkla att använda även när säkerhetshandskar används. Vidare finns två läckströmtänger, en AmpFLEX och en MiniFLEX variant som mäter från 50mA och är 80cm lång (AmpFLEX), samt från 10mA och är 82cm lång



## MiniFLEX MA100

MA100 mäter från 10mA till 3kA har två typer av utgångar: isolerad  $\varnothing$  4 mm banan med 19 mm cc eller BNC utgång. Endast 5mm tunn Rogowskispole gör det enkelt att använda i trånga apparatskåp.



## AmpFLEX™ A100

För mätning av växelströmmar från 50mA till 10 kA, AmpFLEX™ har utgång till isolerad  $\varnothing$  4 mm banan med 19 mm cc. De ansluts direkt till alla oscilloskop eller multimeterfabrikat Standardlängd upp till 120 cm vilket vilket gör det enkelt att komma åt kabelförband och skenor.

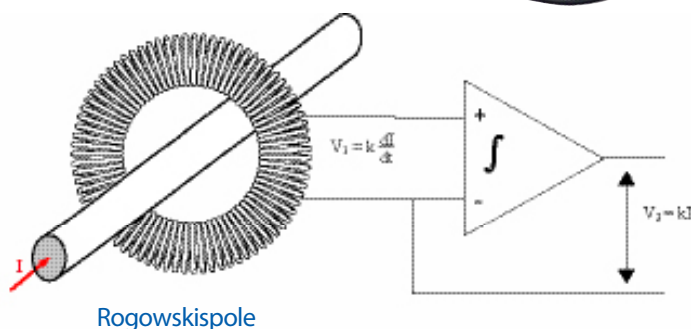
## MiniFLEX MA200

MA200 isolerade strömtänger har en BNC utgång och kan anslutas till alla typer av oscilloskop. Med en hög bandbredd är de särskilt lämpliga för att se transienter. MA200 är användbara för att visa olika kontrollsignaler som triggerströmmar eller utgångssignalen på ett elektroniskt kraftaggregat.



## Hur en Rogowski spole fungerar

AmpFLEX™ och MiniFlex mäter enligt Rogowski principen med hjälp av elektronikenhet i mätdelen. Eftersom de inte innehåller någon magnetisk krets, är de mycket lätta och flexibla. Andra fördelar är att de inte blir mättade samt att det inte finns någon uppvärmning. Dessa speciella lösningar ger en utmärkt linjäritet och en mycket låg fasvridning.

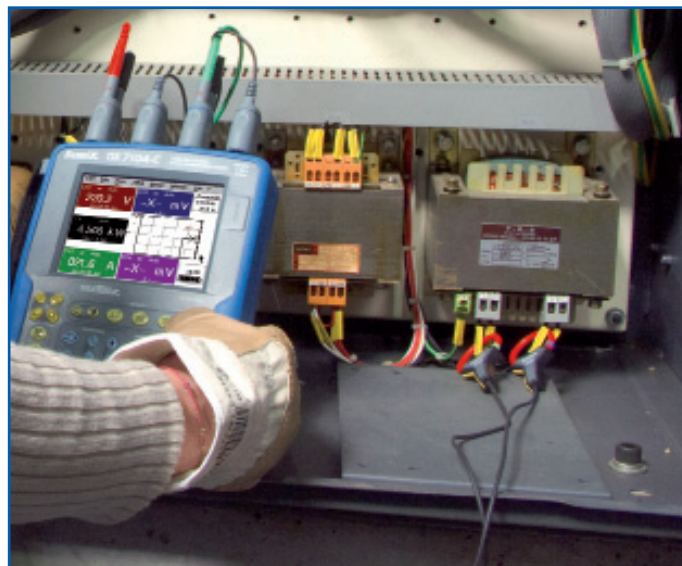


AmpFLEX™ och MiniFLEX kan användas i många applikationer:

- effektmätning
- mätningar i ställverk
- mätningar på frekvensstyrda maskiner
- mätningar på spikar
- vid övervakning av styrströmmar



MA100 och A100 Rogowskispolar är även kompatibla med energi-analysatorer. Flera modeller finns tillgängliga för olika kabeldiametrar och vilket utrymme som finns för att komma åt.



MA200 fungerar med alla oscilloskopfabrikat.



Den unika flexibiliteten hos en Rogowskispole gör att den passar i alla.

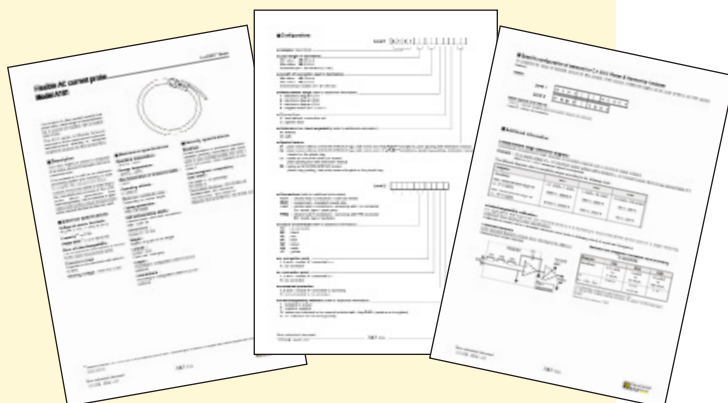
## VI KAN MER:

### «OEM APPLIKATIONER» TILL ALLA INSTRUMENT

Med vår breda erfarenhet av strömtänger, utvecklar och tillverkar vi kundanpassade modeller för att passa ett specifikt behov av mätlösning:


- känslighet (mV/A)
- anslutning
- längd och mätområden mm.

AmpFLEX™ A101 och MiniFLEX MA101 är speciellt anpassade för tillverkare av mätinstrument som vill integrera Rogowski teknologin i deras egna produkter.




Fråga ditt närmaste Chauvin-Arnoux kontor

## För multimeter, effektmätare, logger mm.




A100	20 A / 200 A	2 kA	0.2 kA / 2 kA	0.3 kA / 3 kA	1 kA / 10 kA
Längd	45 cm	45 cm	80 cm	45 cm	80 cm
Maximal diameter	Ø 14 cm	Ø 14 cm	Ø 25 cm	Ø 14 cm	Ø 25 cm
Omsättningsförhållande (mV/A)	100 mV/A – 10 mV/A	1 mV/A	10 mV/A – 1 mV/A	10 mV/A – 1 mV/A	1 mV/A – 0,1 mV/A
Mätområde	0.5 A ... 200 A	0.5 A ... 2 kA	0.5 A ... 2 kA	0.5 A ... 3 kA	0.5 A ... 10 kA
Bandbredd (-3 dB)	10 Hz till 20 kHz				
Beställningsinformation					
Ø 4 mm isolerade banan ingångar med 19 mm cc	P01120503	P01120501	P01120502	P01120504	P01120505
				P01120506	P01120507
					P01120508
					P01120509



MA100	30 A / 300 A	300 A / 3,000 A	300 A / 3,000 A
Längd	170 mm	250 mm	350 mm
Maximal diameter	Ø 45 mm	Ø 70 mm	Ø 100 mm
Omsättningsförhållande (mV/A)	100 mV/A – 10 mV/A	10 mV/A – 1 mV/A	10 mV/A – 1 mV/A
Mätområde	0.5 A – 30 A / 0.5 A – 300 A	0.5 A – 300 A / 0.5 A – 3000 A	0.5 A – 300 A / 0.5 A – 3000 A
Bandbredd (-3 dB)	5 Hz till 20 kHz		
Beställningsinformation			
Ø 4 mm isolerade banan ingångar med 19 mm cc	P01120560	P01120561	P01120562
BNC + Ø 4 mm bananadapter 19 mm cc	P01120563	P01120564	P01120565

## För oscilloskop och högfrekvens applikationer



MiniFLEX MA200	30 A / 300 A – 45 A topp / 450 A topp	3000 A – 4500 A topp
Längd	170 mm	250 mm
Maximal diameter	Ø 45 mm	Ø 70 mm
Omsättningsförhållande (mV/A)	100 mV/A – 10 mV/A	1 mV/A
Mätområde	0.5 A – 30 A / 0.5 A – 300 A	5 A – 3000 A
Bandbredd (-3 dB)	5 Hz till 1 MHz	
Beställningsinformation		
BNC	P01120570	P01120571
		P01120572

### GEMENSAMMA TEKNISKA PRESTANDA

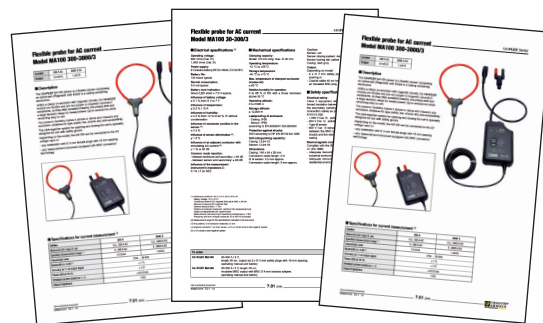
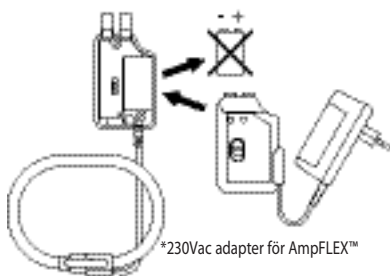
Max. toppspänning på utgång	4.5 V
Drivspänning	9 V batteri (6LF22)
Elektrisk säkerhet	Dubbel isolerad – IEC 61010 : Mätred 600 V CAT III, givare B 600 V CAT IV / 1000 V CAT III
Kapslingsklass	IP 50 läcksäkert (MA100 och MA200), IP 65 (A100) - Resistant för olja och lacknafta
Omgivningstemperatur	Användningsområde: -10 °C till +55 °C och 80 % HR till 50 °C
Storlek / Vikt	Mätred: 140 x 64 x 28 mm – MA < 250 g / 250 g < A100 < 560 g • Längd på mätkabel: 2 m (mellan mätred och givare)

### Tillbehör:

- 230Vac drivspänningsadapter:
  - För MiniFLEX MA200: P01102087
  - För MiniFLEX MA100: P01102088
  - För AmpFLEX™ A100\*: P01101968

### Levereras med:

- MiniFLEX MA100 med isolerad Ø 4 mm hankontakt utgång: med 9 V batteri, samt svensk manual
- MiniFLEX MA100 med BNC utgång: med 1 adapter för övergång isolerad hon BNC - Ø 4 mm isolerad hankontakt med 19 mm cc, 9 V batteri, samt svensk manual
- AmpFLEX™ A100: levereras med 9 V batteri samt svensk manual
- MiniFLEX MA200: levereras med 9 V batteri samt svensk manual



Tekniska datablad finns på  
[www.chauvin-arnoux.se](http://www.chauvin-arnoux.se)